

## Überwachung von MS SQL Servern

Jazzey überwacht zur Prüfung von Verfügbarkeit und Performance die wichtigsten SQL Server Statistiken.

### Kernmodule des MS SQL Monitoring:

**Server Monitoring** umfasst die Überwachung und Analyse der wichtigsten Server Statistiken, wie z.B. die Effizienz der internen Puffer oder Caches, die Anzahl der angemeldeten Benutzer, die Locks auf verschiedensten Ebenen und die Statistiken des SQL Parsers.

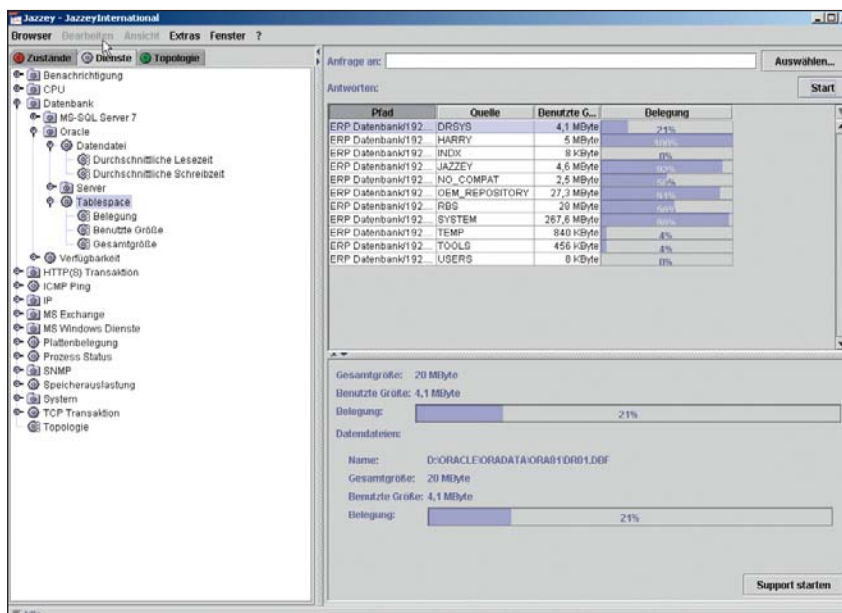
**Datenbank Monitoring.** Im Datenbankbereich überwacht Jazzey Werte

wie die Größe der Datenbank, der Logfiles und die aktiven Transaktionen einer Datenbank.

**Transaktion.**Überprüft werden die Verfügbarkeit und Reaktionszeit der MS SQL Datenbank aus Anwendersicht. So wird die Servicequalität aus Anwendersicht permanent überwacht.

**MS SQL-Infrastruktur.** Wichtige Komponenten, wie das Betriebssystem des Servers und die Netzwerkanbindung können mit Jazzey überwacht werden.

**Unterstützte Versionen.** MS SQL Server 7.0 / 2000 – MS SQL Server 6.5 (auf Anfrage)



Darstellung der aktuellen Systemzustände des MS SQL Servers in Echtzeit.

Die Installation und Konfiguration der MS SQL Agenten erfolgt ebenso über die zentrale Konsole.